

# MBS

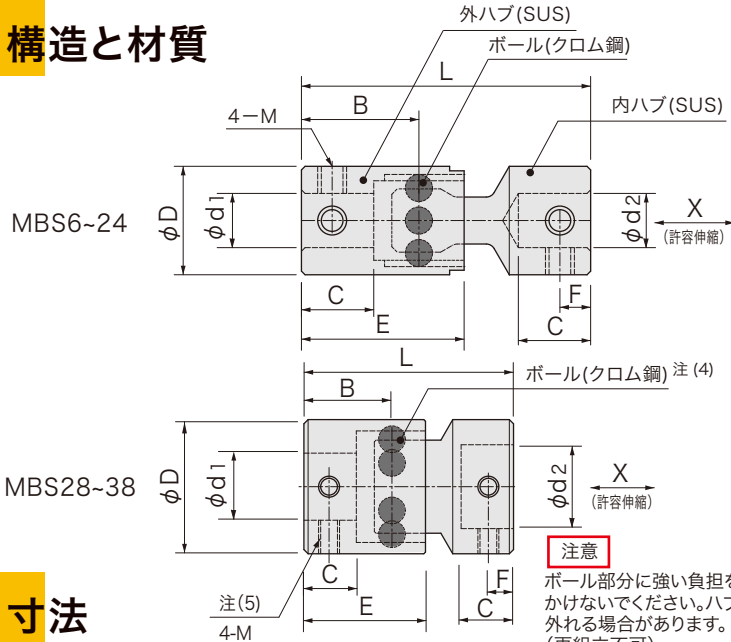


ミニカップリング  
シングル  
RoHS2対応

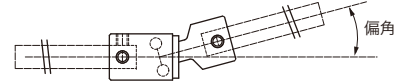
## 特長

- ユニバーサルジョイントに許容エンドプレイ機能がプラス
- 外ハブ、内ハブ(ステンレス)、球の三要素の簡単な構造
- 小型で強力、メカニズムの小型化に最適
- 強粘特殊グリスを使用
- MBS 15~32のサイズは左右異径組合せが可能

## 構造と材質



## 組立: 適用例



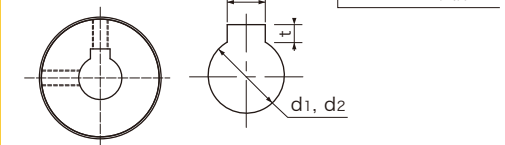
<注意>

- 1) MBS11以下の小径: 軸結合部はロックタイト等、強力接着剤で固定して下さい
- 2) 振動回転、衝撃等の負荷に対してはトルクマージンを2~5倍考慮してください
- 3) サーボ対応では十分なトルクマージンに加え、偏心は0、偏角も小さくしてください
- 4) ボール結合部には高粘結強力グリスが塗布してあります
- 5) MBS(シングル)カップリングでは偏心は許容できません
- 6) 頑丈で破壊に強いカップリングですが偏角、伸縮等使用状態により摩耗することがあります

## 品番指定



## キー溝寸法



軸穴径 d1, d2	K	b		t		キー呼び 寸法b×h
		基準寸法	許容差	基準寸法	許容差	
10	3	3	±0.0125	1.4	+0.1 0	3×3
10~12	4	4	±0.0150	1.8		4×4
12~17	5	5		2.3		5×5
17~22	6	6		2.8		6×6

\*キー溝形状は新JIS規格が標準です。

## 寸法

品番	D	φd1 H8	φd2 H8	L	B	C	E	F	M	締付トルク (N·m)
MBS 6	6	3	3	16.2	6.8	4	9	1.7	M2	0.3
MBS 8	8	3	3	20.2	8.2	5	11	2.5	M3	1
MBS 10	10	4	4	21	9.2	5.5	12	2.8	M3	1
MBS 11	11	5	5	21.5	9.5	6	12.5	2.8	M3	1
MBS 12	12	6	6	25.3	11	7	14	3	M3	1
MBS 15	15	6 8	8	28	12	7	15.7	3.5	M4	2
MBS 20	20	6 8 10	8 10	36	15	8	20.5	4	M4	2
MBS 24	24	8 10 12	10 12	44	18.5	10	25	5	M4	2
MBS 28	28	12 14 15	12 15	48	20.5	12.5	27.5	6	M5	4
MBS 32	32	16 18 20	16 18 20 <sup>*1</sup>	50	21	12.5	29	6	M5	4
MBS 38	37.8	18 20 22 24 <sup>*2</sup>	18 20 22 24 <sup>*2</sup>	64	26.5	15	37.5	7.5	M6	6

●キー溝加工可能 ただし※1: d2のφ20はキー溝加工不可 ※2: φ24はキー溝加工不可

## 性能

品番	常用トルク (N·m) 注(1)	最高回転数 (rpm) 注(2)	ねじり ばね定数 (N·m/rad)	バックラッシュ (°)	許容偏角 (°)	許容伸縮 (mm) 注(3)	慣性 モーメント (kg·m <sup>2</sup> )	質量 (g)
MBS 6	0.7	3,000	40	1	15	±1.0	1.0×10 <sup>-8</sup>	3
MBS 8	2.0	3,000	170	1	15	±1.3	4.0×10 <sup>-8</sup>	6
MBS 10	2.8	4,000	260	1	15	±1.3	1.0×10 <sup>-7</sup>	9
MBS 11	3.5	4,000	400	0.8	15	±1.5	2.0×10 <sup>-7</sup>	11
MBS 12	5.0	4,000	500	0.8	15	±1.5	3.5×10 <sup>-7</sup>	15
MBS 15	9.0	4,000	1,000	0.5	15	±1.8	9.0×10 <sup>-7</sup>	25
MBS 20	20	4,000	2,200	0.5	12	±2.2	3.5×10 <sup>-6</sup>	40
MBS 24	32	4,000	5,200	0.4	12	±2.5	9.0×10 <sup>-6</sup>	70
MBS 28	40	4,000	9,200	0.4	12	±3.0	2.0×10 <sup>-5</sup>	150
MBS 32	60	4,000	15,000	0.3	12	±3.0	3.2×10 <sup>-5</sup>	210
MBS 38	90	4,000	40,000	0.3	8	±4.0	7.1×10 <sup>-5</sup>	360

注(1) 常用トルクは偏角5°以下の場合を示す 10°で約2/3となります 注(2) 最高回転数は偏角5°以下の場合を示す 10°で約1/2となります  
注(3) 軸方向許容伸縮は偏角5°以下の場合を示す 10°で約1/2となります ●MBS28~38は6ボール ●止めねじMの向きは左右同じです