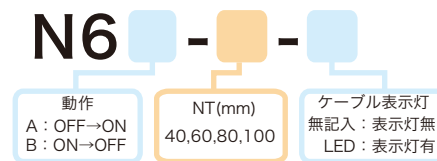


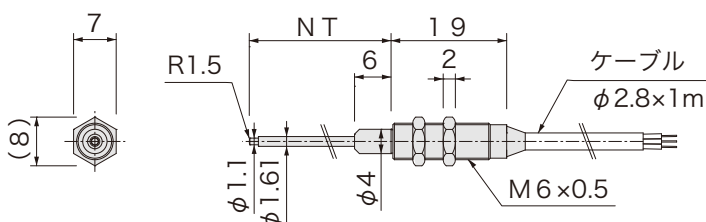


3線式

品番指定



外形図



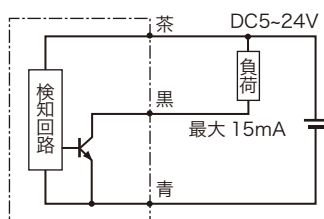
仕様

電源電圧	DC5 ~ 24V
ストローク	1.2mm
操作力	0.25N 注)
動作までの動き [PT]	0.4 ~ 0.7mm
応差の動き [MD]	0.1mm 以下
繰返し精度	±0.01mm
出力仕様	N6A : NPN オープンコレクタ (近接時 ON) N6B : NPN オープンコレクタ (近接時 OFF)
出力電流	N6□ : 15mA MAX N6□-LED : 12mA MAX
消費電流	N6□ : 12mA MAX N6□-LED : 15mA MAX
動作頻度	60回 / 分以下
耐電圧	AC1000V (1分間・充電部一括・ケース間)
絶縁抵抗	DC250V (メガにて 20MΩ以上・対ケース間)
使用周囲温度	-20°C ~ +85°C (結露なきこと)
使用周囲湿度	20 ~ 95%RH
ケーブル長	1m
ケーブル仕様	N6A : グレー N6B : 黒
ケース・ナット・コードル材質	SUS
取付	M6 ナット締付トルク 2N・m 以下
取付穴加工寸法	φ6.5 <sup>+0.5</sup> / <sub>0</sub>
表示灯	N6□ なし N6□-LED 本体から約 100mm
保護構造	IP65

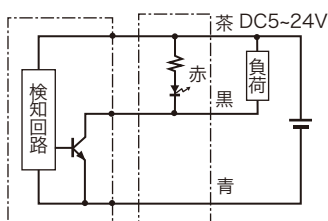
注) 15N以上の力をコンタクト部にかけないこと

回路図

表示灯無



表示灯有



価格

品番	価格(円/税抜)	品番	価格(円/税抜)
N6A-40	2,400	N6A-40-LED	2,800
N6A-60	2,400	N6A-60-LED	2,800
N6A-80	2,700	N6A-80-LED	3,100
N6A-100	2,700	N6A-100-LED	3,100

品番	価格(円/税抜)	品番	価格(円/税抜)
N6B-40	2,500	N6B-40-LED	2,900
N6B-60	2,500	N6B-60-LED	2,900
N6B-80	2,800	N6B-80-LED	3,200
N6B-100	2,800	N6B-100-LED	3,200