

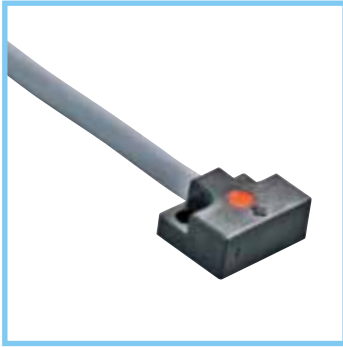
# 磁気近接センサ

RoHS2対応

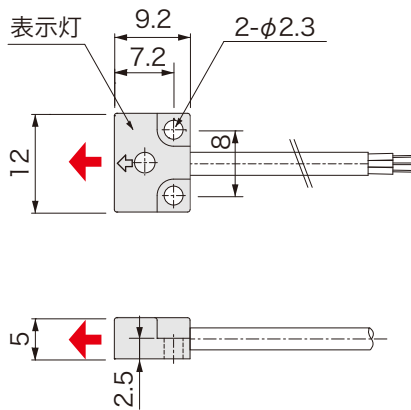
3線式

品番指定

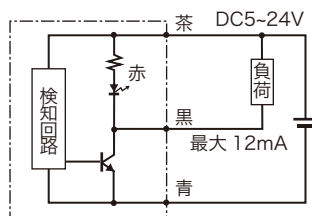
## AH014H



外・形 図



回 路 図



仕 様

電源電圧	DC5 ~ 24V
検出磁極	S極
磁気感度	3 ~ 4mT
磁気検出向き	上向き
出力仕様	NPN オープンコレクタ (近接時 ON) ※1
出力電流	12mA MAX ※1
消費電流	4mA MAX
応答時間	16μsec
耐電圧	AC1000V (1分間・充電部一括・ケース間)
絶縁抵抗	DC250V (メガにて20M以上・対ケース間)
使用周囲温度	-20°C ~ +85°C (結露なきこと)
使用周囲湿度	20 ~ 95%RH
ケーブル仕様	3芯 φ2.8×1m S極：グレー N極：黒
ケース材質	GF強化PBT：クロ
取付	M2 締付トルク 0.15N・m
表示灯	赤色
保護構造	IP65

※1 ケーブルオプションによる変換・電流増幅が可能  
その他詳細は P.118~121 を参照

