

# 磁気近接センサ

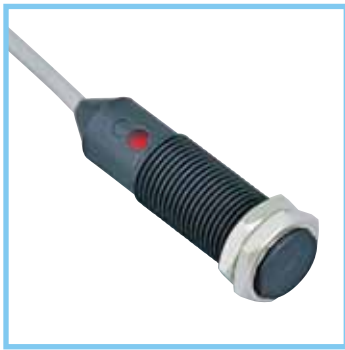
RoHS2対応

3線式

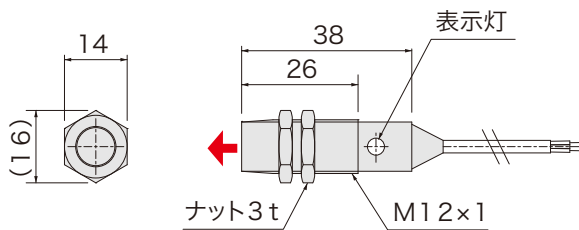
品番指定

## AH023

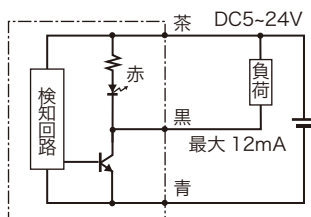
検出磁極  
無記入：S極  
N：N極



外形図



回路図



仕様

電源電圧	DC5～24V
検出磁極	AH023：S極 AH023N：N極
磁気感度	2.5～3.5mT
磁気検出向き	前向き
出力仕様	NPNオープンコレクタ（近接時ON）※1
出力電流	12mA MAX ※1
消費電流	15mA MAX
応答時間	5μsec
耐電圧	AC1000V （1分間・充電部一括・ケース間）
絶縁抵抗	DC250V （メガにて20M以上・対ケース間）
使用周囲温度	-20℃～+85℃（結露なきこと）
使用周囲湿度	20～95%RH
ケーブル仕様	3芯 φ2.8×1m S極：グレー N極：黒
ケース材質	GF強化PBT：クロ
取付	M12ナット締付トルク2N・m 接着剤などでのゆるみ止めを推奨
取付穴加工寸法	φ12 <sup>+0.5</sup> <sub>0</sub>
表示灯	赤色
保護構造	IP67

※1 ケーブルオプションによる変換・電流増幅が可能  
その他詳細は P.118～121 を参照

**iwata** 株式会社 岩田製作所

対応金具<センサプラケット> (別売)

**FS12LT025-S**

**FS12LC030-S**

**FS12ST025-S**

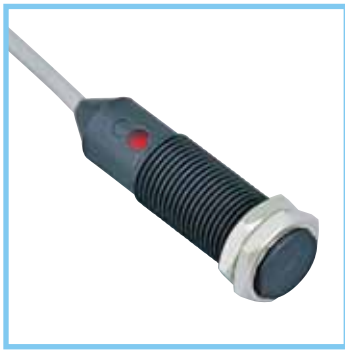
**FS12ST030-G**

**KM-12**

# 磁気近接センサ

RoHS2対応

3線式

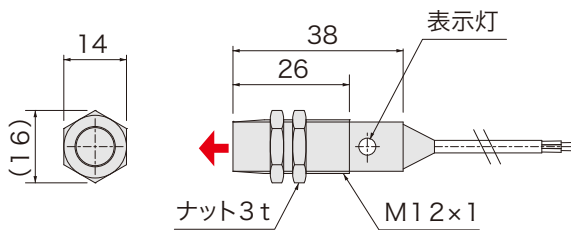


品番指定

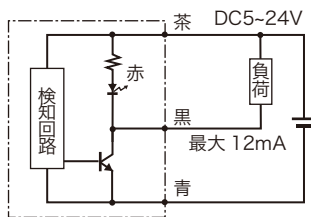
## AH023H

検出磁極  
無記入：S極  
N：N極

外形図



回路図



仕様

電源電圧	DC5～24V
検出磁極	AH023H：S極 AH023NH：N極
磁気感度	AH023H：0.7±0.15mT Ah023HN：0.8±0.15mT
磁気検出向き	前向き
出力仕様	NPNオープンコレクタ（近接時ON）※1
出力電流	12mA MAX ※1
消費電流	15mA MAX
応答時間	5μsec
耐電圧	AC1000V （1分間・充電部一括・ケース間）
絶縁抵抗	DC250V （メガにて20M以上・対ケース間）
使用周囲温度	-20℃～+85℃（結露なきこと）
使用周囲湿度	20～95%RH
ケーブル仕様	3芯 φ2.8×1m S極：グレー N極：黒
ケース材質	GF強化PBT：クロ
取付	M12ナット締付トルク2N・m 接着剤などでのゆるみ止めを推奨
取付穴加工寸法	φ12 <sup>+0.5</sup> <sub>0</sub>
表示灯	赤色
保護構造	IP67

※1 ケーブルオプションによる変換・電流増幅が可能  
その他詳細はP.118～121を参照

**iwata** 株式会社 岩田製作所

対応金具<センサプラケット>（別売）

**FS12LT025-S**

**FS12LC030-S**

**FS12ST025-S**

**FS12ST030-G**

**KM-12**

（キャップ締め付け時）