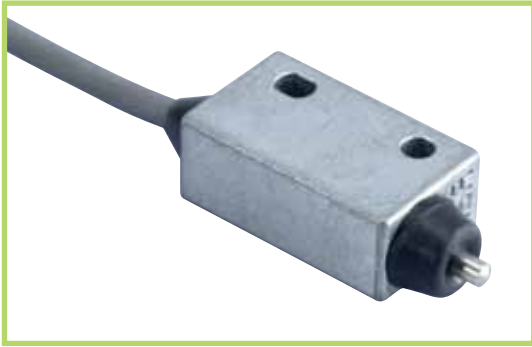


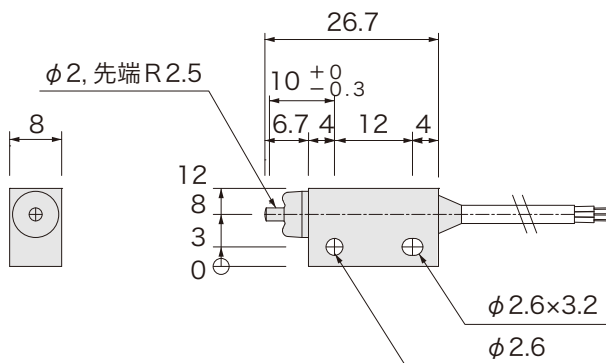
高精度タッチスイッチ

RoHS2対応

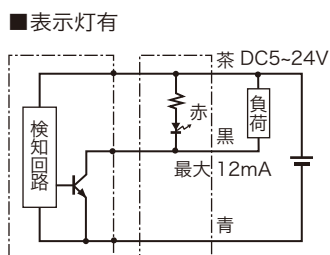
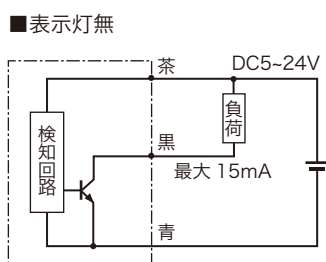
3線式



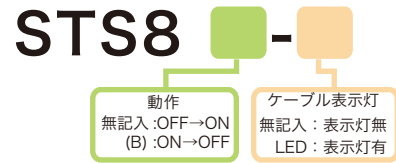
外形図



回路図



品番指定



仕様

電源電圧	DC5 ~ 24V	
ストローク	3mm	
操作力	0.7N (注)	
動作までの動き [PT]	0.2 ~ 0.5mm	
応差の動き [MD]	0.1mm 以下	
繰返し精度	±0.001mm	
出力仕様	STS8 :	
	NPN オープンコレクタ (近接時 ON)	
出力電流	STS8(B) :	
	NPN オープンコレクタ (近接時 OFF)	
消費電流	STS8/STS8(B)	15mA MAX
	STS8-LED STS8(B)-LED	12mA MAX
動作頻度	STS8/STS8(B)	12mA MAX
	STS8-LED STS8(B)-LED	15mA MAX
耐電圧	AC1000V (1分間・充電部一括・ケース間)	
絶縁抵抗	DC250V (メガにて 20MΩ以上・対ケース間)	
使用周囲温度	-20°C ~ +85°C (結露なきこと)	
使用周囲湿度	20 ~ 95%RH	
ケーブル仕様	3芯 φ2.8×1m	
ケース材質	垂鉛合金ダイカスト	
軸材質	SUS303	
表示灯	STS8/STS8(B)	なし
	STS8-LED	本体から
	STS8(B)-LED	約 100mm
保護構造	IP67	

注) コンタクト部に 15N 以上の力をかけないこと