

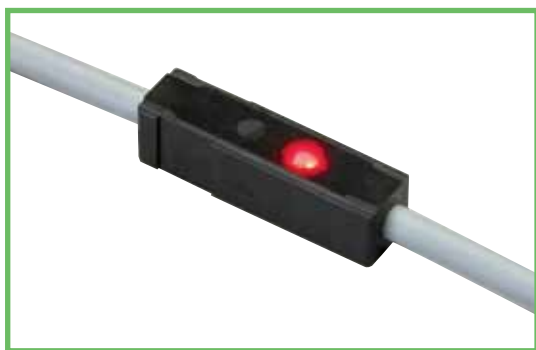
# ケーブルオプション

RoHS2対応

センサ・スイッチのケーブル途中に実装し 電流増幅や信号変換をするユニット群

## 特 長

- 標準の出力である NPN や N.O. をケーブル途中で PNP や N.C. 出力に変換出来ます。
- 電流増幅でリレー、電磁弁、小形 DC モータ等を直接駆動可能です。
- ケーブルオプションの実装位置は本体のケーブル取出口から約 100mm が標準です。  
(指定可能)



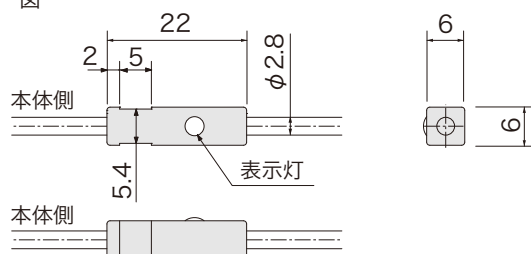
### 品番指定

センサ  
スイッチ 品番 **-CAL-01**

### 動作機能

表示灯のみ (表示灯なしのセンサ用)

### 外形図



### 仕様

電源電圧	DC5~24V
出力仕様	NPN オープンコレクタ (近接時 ON)
出力電流	12mA MAX
出力状態	LOW
表示灯	赤色 LED(ON 時点灯)

### 回路図

