

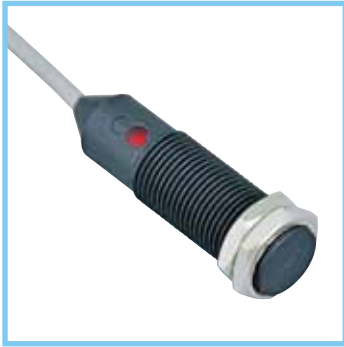
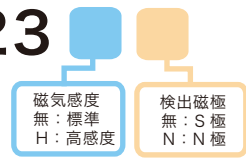
# 磁気近接センサ

RoHS2対応

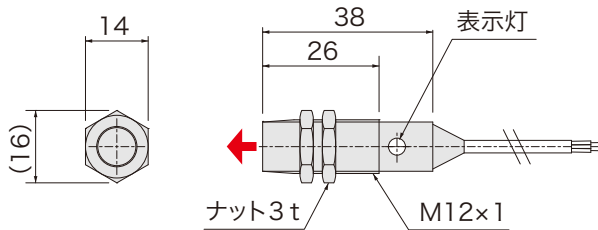
3線式

品番指定

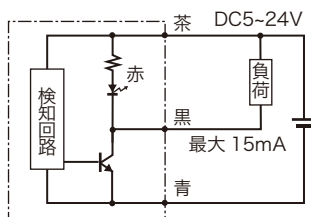
## AH023



外形図



回路図



仕様

電源電圧	DC5 ~ 24V
検出磁極	AH023, AH023H : S極 AH023N, AH023HN : N極
磁気感度	AH023 : 2.5~3.5mT AH023H : 0.7±0.15mT AH023HN : 0.8±0.15mT
磁気検出向き	前面
出力仕様	NPN オープンコレクタ (近接時 ON)※1
出力電流	15mA MAX ※1
消費電流	8mA MAX
応答時間	5μsec
耐電圧	AC1000V (1分間・充電部一括・ケース間)
絶縁抵抗	DC250V (メガにて20M以上・対ケース間)
使用周囲温度	-20°C ~ +85°C (結露なきこと)
使用周囲湿度	20 ~ 95%RH
ケーブル仕様	3芯 φ2.8×1000mm※1 S極: グレー N極: 黒
ケース材質	GF強化PBT: クロ
取付	M12 ナット締付トルク 2N・m 接着剤などでのゆるみ止めを推奨
取付穴加工寸法	φ12 <sup>+0.5</sup> <sub>0</sub>
表示灯	赤色
保護構造	IP67

※1 ケーブルオプションによる変換・電流増幅・ケーブル延長が可能です。  
 その他詳細は P.100~104 をご参照ください。

**iwata** 株式会社 岩田製作所

対応金具<センサプラケット>(別売)

**FS12LT025-S**

**FS12LC030-S**

**FS12ST025-S**

**FS12ST030-G**

**KM-12**

磁気近接センサ

マグ・マグベース

マグ・マグベース

近鉄センサ

トアセンサ

リニアセンサ

高精度タッチスイッチ

ケーブルオプション