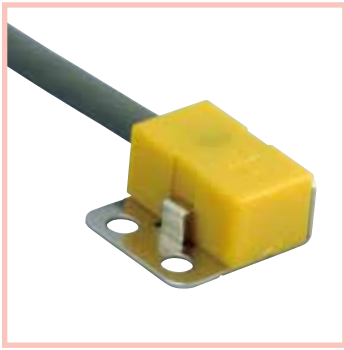


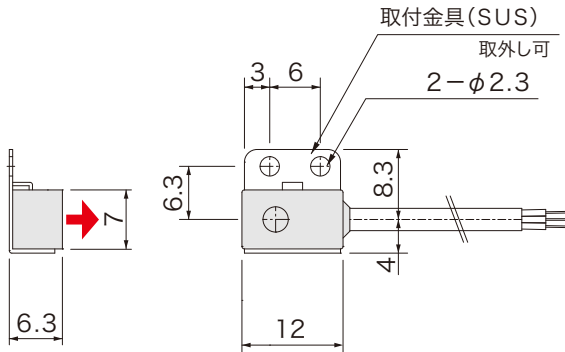
# 近鉄センサ

RoHS2対応

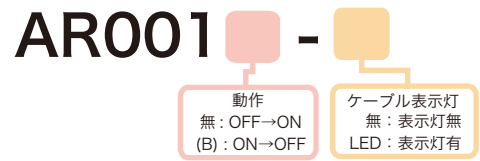
3線式



外形図



品番指定

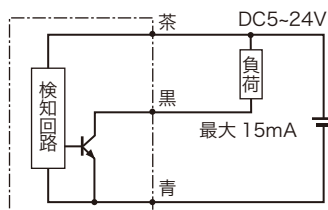


仕様

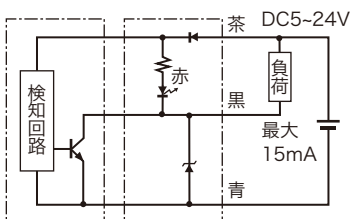
電源電圧	DC5～24V	
磁気検出向き	側面	
最大検出距離 (mm)	鉄線 φ2	1.0
	鉄口 30×1t	2.0
出力仕様	AR001/AR001-LED : NPN オープンコレクタ (近接時 ON) ※1	
	AR001(B)/AR001(B)-LED : NPN オープンコレクタ (近接時 OFF) ※1	
出力電流	15mA MAX ※1	
消費電流	8mA MAX	
耐電圧	AC1000V	
	(1分間・充電部一括・ケース間)	
絶縁抵抗	DC250V	
	(メガにて 20M 以上・対ケース間)	
使用周囲温度	-20℃～+85℃ (結露なきこと)	
使用周囲湿度	20～80%RH	
	3芯 φ2.8×1000mm ※1	
ケーブル仕様	AR001: グレー	
	AR001(B): 黒	
ケース材質	耐熱 ABS	
表示灯	AR001-LED/AR001(B)-LED: 赤色	
	(本体より約 100mm) ※2	

回路図

■表示灯無



■表示灯有



※1 ケーブルオプションによる変換・電流増幅・ケーブル延長が可能です。  
その他詳細は P.100～104 をご参照ください。

※2 表示灯の外形図は P.100 「CAL-01」にてご確認ください。