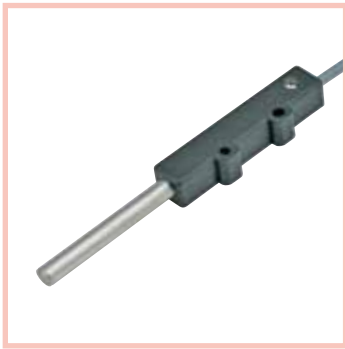


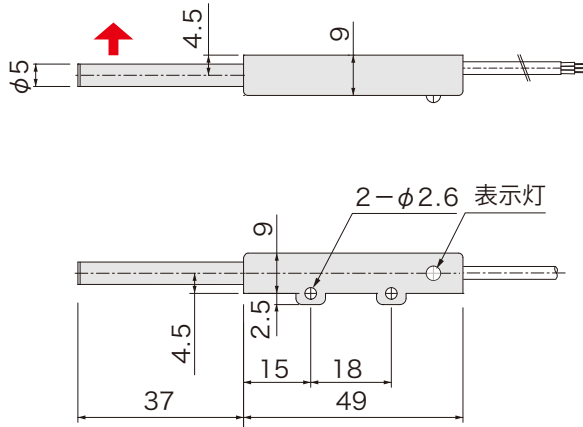
近鉄センサ

RoHS2対応

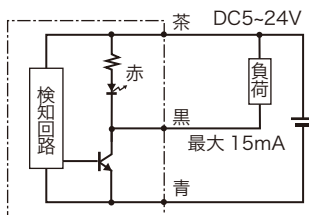
3線式



外形図



回路図



品番指定

AR101

動作
無 : OFF→ON
(B) : ON→OFF

仕様

電源電圧	DC5 ~ 24V	
磁気検出向き	側面	
最大検出距離 (mm)	鉄線 φ1	1.0
	ハイスドリル φ1.5	1.5
	鉄□ 10×1t	1.0
出力仕様	AR101 :	※1 NPN オープンコレクタ (近接時 ON)
	AR101(B) :	※1 NPN オープンコレクタ (近接時 OFF)
出力電流	15mA MAX ※1	
消費電流	8mA MAX	
耐電圧	AC1000V	
	(1分間・充電部一括・ケース間)	
絶縁抵抗	DC250V (メガにて20M以上・対ケース間)	
使用周囲温度	-20℃ ~ +85℃ (結露なきこと)	
使用周囲湿度	20 ~ 80%RH	
ケーブル仕様	3芯 φ2.8×1000mm ※1	
	AR101 :	グレー
	AR101(B) :	黒
ケース材質	耐熱 ABS (本体)	
	SUS304 (検出部)	
取付	M2.5 締付トルク 0.2N・m	
表示灯	赤色	

※1ケーブルオプションによる変換・電流増幅・ケーブル延長が可能です。

その他詳細は P.100~104 をご参照ください。