

高精度タッチスイッチ

RoHS2対応

3線式



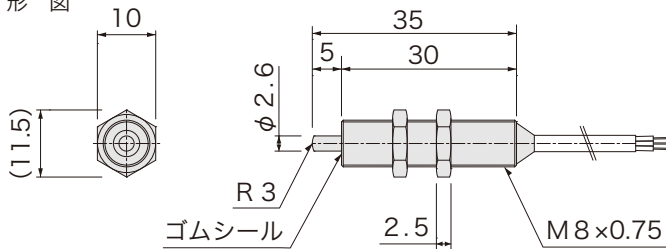
品番指定

STM8L

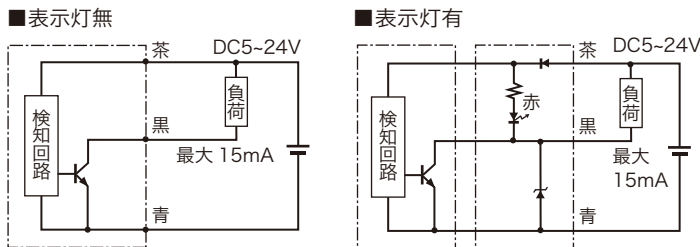
動作
無: OFF→ON
(B): ON→OFF

ケーブル表示灯
無: 表示灯無
LED: 表示灯有

外形図



回路図



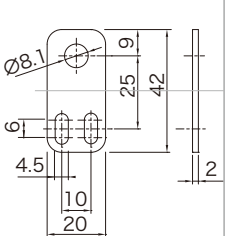
仕様

電源電圧	DC5 ~ 24V
ストローク	3mm
操作力	0.7N 注)
動作までの動き [PT]	0.2 ~ 0.5mm
応差の動き [MD]	0.1mm 以下
繰返精度	±0.001mm
出力仕様	NPN オープンコレクタ STM8L: (近接時 ON) STM8L(B): (近接時 OFF)
出力電流	15mA MAX
消費電流	8mA MAX
動作頻度	60回 / 分以下
耐電圧	AC1000V (1分間・充電部一括・ケース間)
絶縁抵抗	DC250V (メガにて 20MΩ以上・対ケース間)
使用周囲温度	-20°C ~ +85°C (結露なきこと)
使用周囲湿度	20 ~ 95%RH
ケーブル仕様	3芯 φ2.8×1000mm STM8L: グレー STM8L(B): 黒
材質	ケース・ナット・軸: SUS303
取付	M8 ナット締付トルク 5N・m 以下
取付穴加工寸法	φ8 ^{+0.5} / ₀
表示灯	STM8L-LED 本体から ※1 STM8L(B)-LED 約 100mm
保護構造	IP67

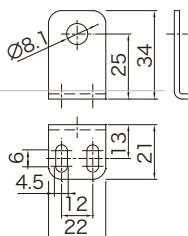


対応金具<センサブラケット>(別売)

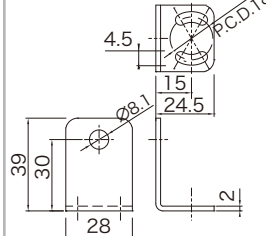
FS08ST025-S



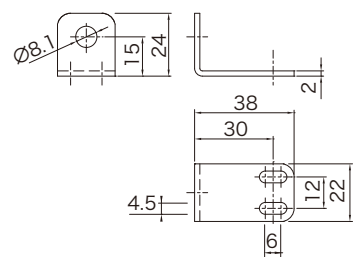
FS08LT025-S



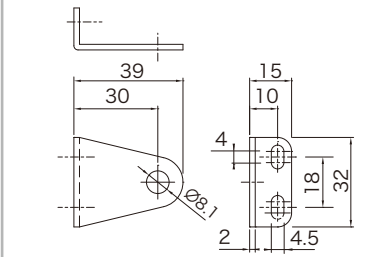
FS08LB030-S



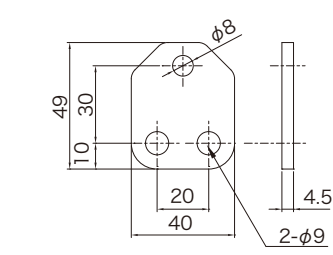
FS08LA030-S



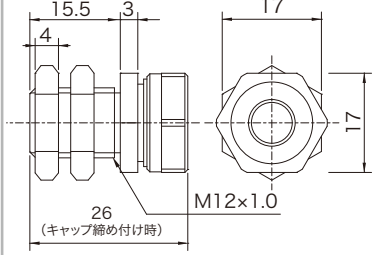
FS08LC030-S



FS08ST030-G



KM-8



注) コンタクト部に 30N 以上の力をかけないでください。

※1 表示灯の外形図は P.100 「CAL-01」にてご確認ください。