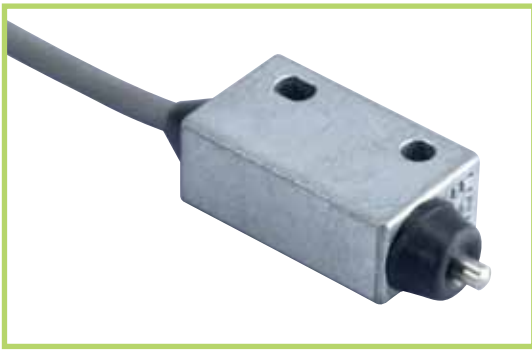


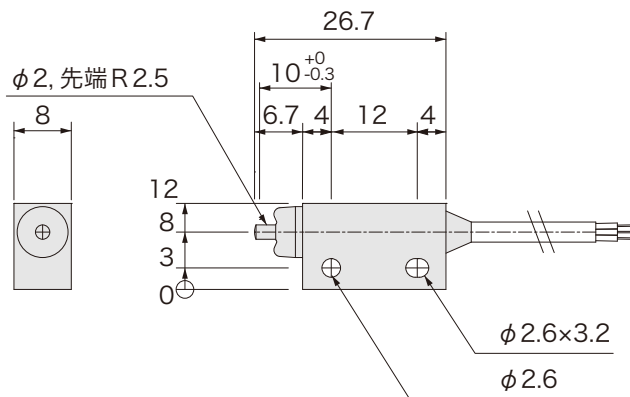
高精度タッチスイッチ

RoHS2対応

3線式

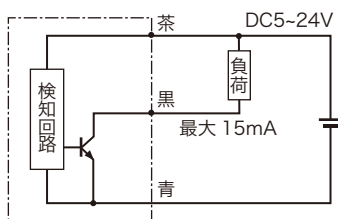


■ 外形図

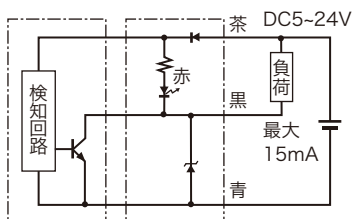


■ 回路図

■ 表示灯無

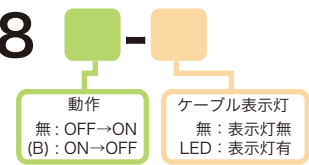


■ 表示灯有



■ 品番指定

STS8



■ 仕様

電源電圧	DC5～24V	
ストローク	3mm	
操作力	0.7N 注)	
動作までの動き [PT]	0.2～0.5mm	
応差の動き [MD]	0.1mm 以下	
繰返精度	±0.001mm	
出力仕様	NPN オープンコレクタ	
	STS8: (近接時 ON) STS8(B): (近接時 OFF)	
出力電流	15mA MAX	
消費電流	8mA MAX	
動作頻度	60回/分以下	
耐電圧	AC1000V	
	(1分間・充電部一括・ケース間)	
絶縁抵抗	DC250V	
	(メガにて 20MΩ以上・対ケース間)	
使用周囲温度	-20℃～+85℃ (結露なきこと)	
使用周囲湿度	20～95%RH	
ケーブル仕様	3芯 φ2.8×1000mm	
	STS8: グレー STS8(B): 黒	
材質	ケース: 亜鉛合金ダイカスト	
	軸: SUS303	
表示灯	STS8-LED	本体から ※1 約 100mm
	STS8(B)-LED	
保護構造	IP67	

注) コンタクト部に 15N 以上の力をかけないでください。

※1 表示灯の外形図は P.100 「CAL-01」にてご確認ください。