

高精度シリンダセンサ

RoHS2対応

2線式

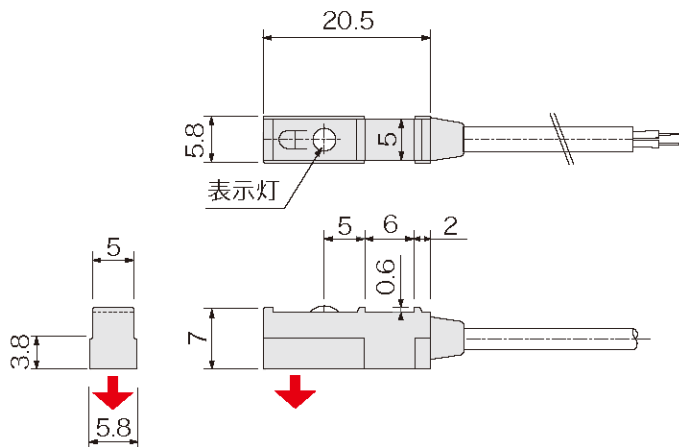
品番指定

AH0012-

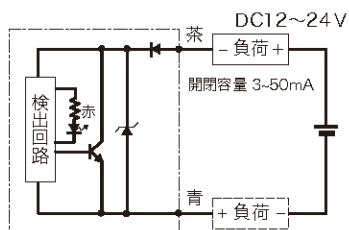
検出磁極
S : S極
N : N極



外形図



回路図



仕様

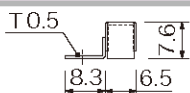
電源電圧	DC12～24V
検出磁極	AH0012-S : S極 AH0012-N : N極
磁気感度	2.5～3.5mT
磁気検出向き	側面
出力電流	50mA MAX
漏れ電流	OFF状態 最大0.5mA以下
応答時間	50m sec
耐電圧	AC1000V (1分間・充電部一括・ケース間)
絶縁抵抗	DC250V (メガにて20M以上・対ケース間)
使用周囲温度	-20℃～+85℃(結露なきこと)
使用周囲湿度	20～95%RH
ケーブル仕様	2芯 φ3.2×1000mm ※1 S極：グレー N極：黒
ケース材質	GF強化PBT/S極：グレー,N極：黒
取付	専用取付金具
表示灯	赤色
保護構造	IP67

※1 ケーブル延長が可能です。
注意) 必ず負荷に接続しご使用ください。

取付金具 (別売)

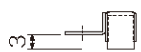
●HP12-0

*取付段差：なし



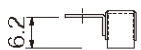
●HP12-3

*取付段差：3mm



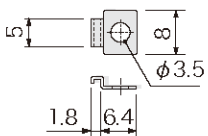
●HP12-6.2

*取付段差：6.2mm

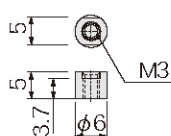


●HP12-t

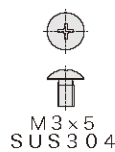
(専用ナット添付)
*エアチャック等用



[金具]



[ナット]



[ネジ]