

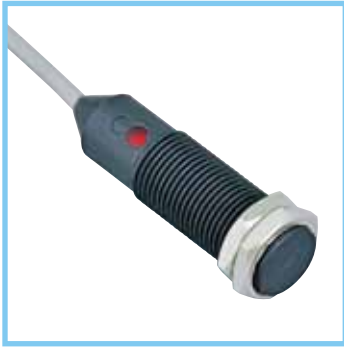
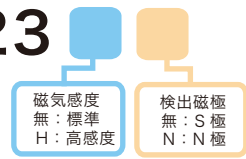
磁気近接センサ

RoHS2対応

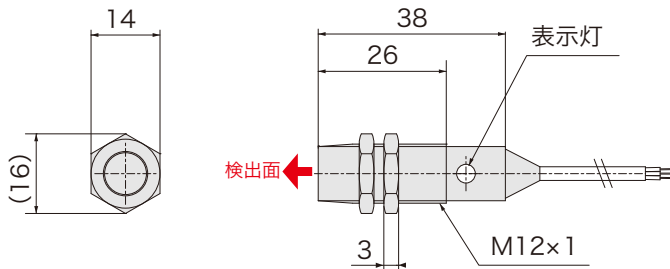
3線式

品番指定

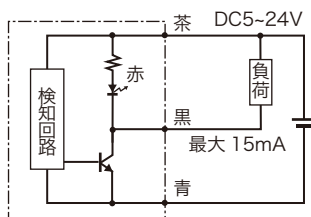
AH023



外形図



回路図

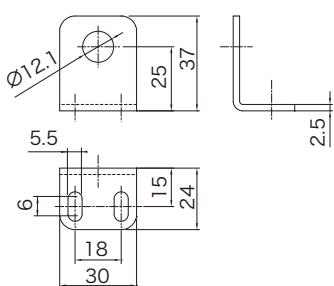


仕様

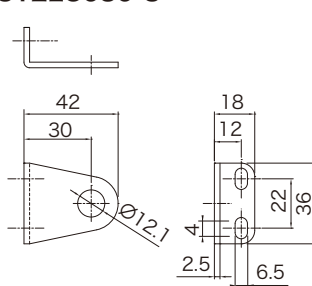
電源電圧	DC5 ~ 24V
検出磁極	AH023, AH023H : S極 AH023N, AH023HN : N極
磁気感度	AH023 : 2.5~3.5mT AH023H : 0.7±0.15mT AH023HN : 0.8±0.15mT
磁気検出向き	前面
出力仕様	NPN オープンコレクタ (近接時 ON)※1
出力電流	15mA MAX ※1
消費電流	8mA MAX
応答時間	5μsec
耐電圧	AC1000V (1分間・充電部一括・ケース間)
絶縁抵抗	DC250V (メガにて20M以上・対ケース間)
使用周囲温度	-20°C ~ +85°C (結露なきこと)
使用周囲湿度	20 ~ 95%RH
ケーブル仕様	3芯 φ2.8×1000mm※1 S極: グレー N極: 黒
材質	ケース: GF強化PBTクロ ナット: 真鍮
取付	M12 ナット締付トルク 2N・m 接着剤などでのゆるみ止めを推奨
取付穴加工寸法	φ12 ^{+0.5}
表示灯	赤色
保護構造	IP67

対応金具<センサプラケット>(別売)

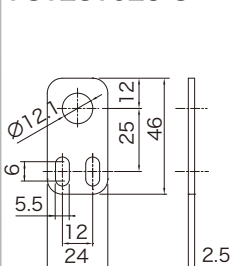
FS12LT025-S



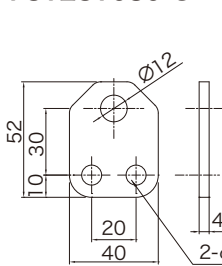
FS12LC030-S



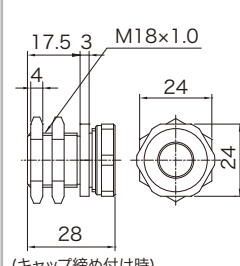
FS12ST025-S



FS12ST030-G



KM-12



※1 ケーブルオプションによる変換・電流増幅・ケーブル延長が可能です。
その他詳細はP.103~108をご参照ください。