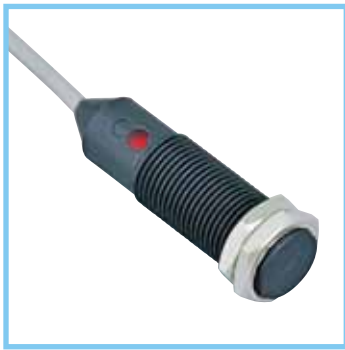


# 磁気近接センサ

RoHS2対応

3線式



品番指定

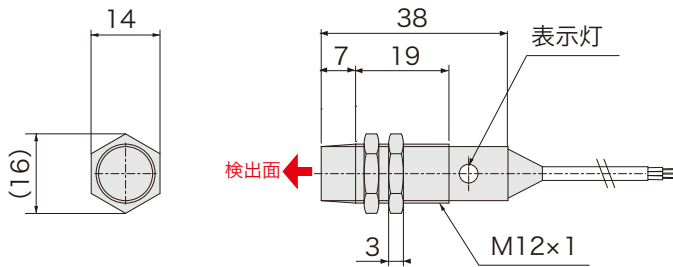
## AH023

磁気感度  
無：標準  
H：高感度

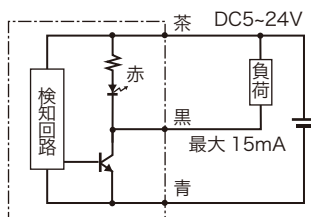
検出磁極  
S：S極  
N：N極

取付金具品番

外形図



回路図



仕様

電源電圧	DC5 ~ 24V
検出磁極	AH023□S : S極 AH023□N : N極
磁気感度	AH023 : 2.5~3.5mT AH023HS : 0.7±0.15mT AH023HN : 0.8±0.15mT
磁気検出向き	前面
出力仕様	NPN オープンコレクタ (近接時 ON)※1
出力電流	15mA MAX ※1
消費電流	8mA MAX
応答時間	5μsec
耐電圧	AC1000V (1分間・充電部一括・ケース間)
絶縁抵抗	DC250V (メガにて 20MΩ以上・対ケース間)
使用周囲温度	-20°C ~ +85°C (結露なきこと)
使用周囲湿度	20 ~ 95%RH
ケーブル仕様	3芯 φ2.8×1000mm※1 AH023□S : グレー AH023□N : 黒
材質	ケース : GF強化PBTクロ ナット : 真鍮
取付	M12 ナット締付トルク 2N・m 接着剤などでのゆるみ止めを推奨
取付穴加工寸法	φ12 <sup>+0.5</sup>
表示灯	赤色
保護構造	IP67

**iwata** 株式会社 岩田製作所

取付金具

●品番 FS12LT025-S

●品番 FS12LC030-S

●品番 FS12ST025-S

●品番 FS12ST030-G

●品番 KM-12

(キャップ締め付け時)

※1 ケーブルオプションによる変換・電流増幅・ケーブル延長が可能です。  
その他詳細は P.102~107 をご参照ください。