

品番指定

AH004 -

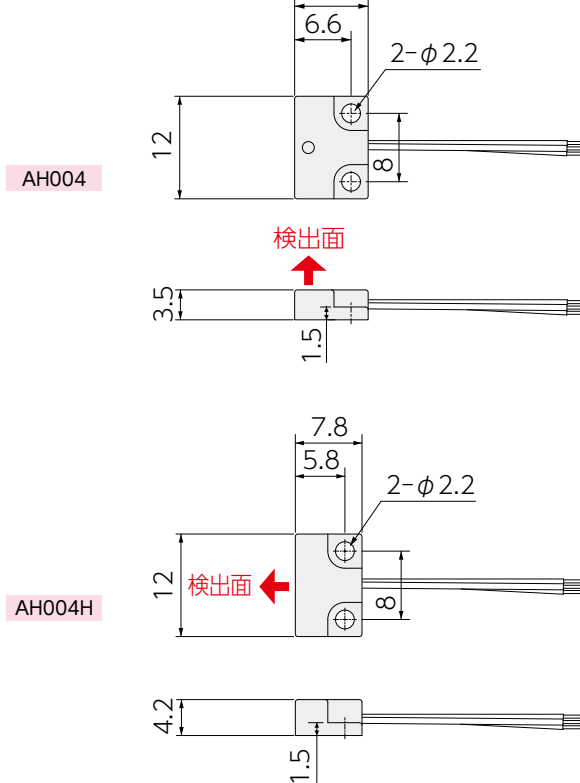
検出向き
無:側面
H:前面

取付金具品番

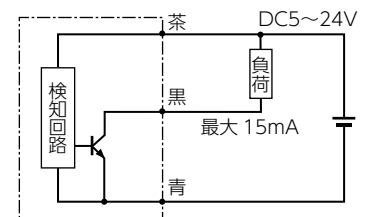
仕様

電源電圧	DC5 ~ 24V	消費電流	8mA MAX	使用周囲湿度	20 ~ 95%RH
検出磁極	S極	応答時間	5μsec	ケーブル仕様	3芯(バラ線) φ0.9×300mm
磁気感度	2.5 ~ 3.5mT	耐電圧	AC1000V	ケース材質	GF強化PBT:ミドリ
磁気検出向き	AH004:側面 AH004H:前面	1分間・充電部一括・ケース間		取付	M2締付トルク 0.15N・m
出力仕様	NPNオープンコレクタ近接時 ON	絶縁抵抗	DC250V メガにて 20MΩ以上・対ケース間	保護構造	IP65
出力電流	15mA MAX	使用周囲温度	-20℃ ~ +85℃ 結露なきこと		

外形図 (mm)

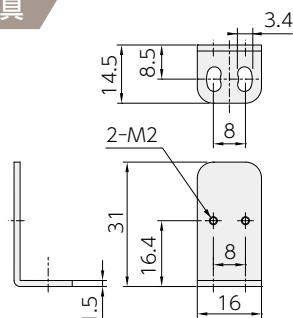


回路図

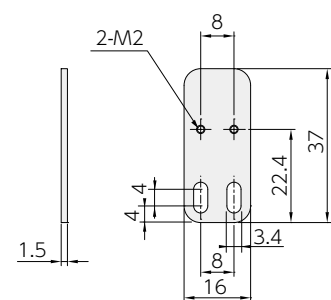


取付金具

FSTFLX025-S



FSTFSX025-S



(mm)