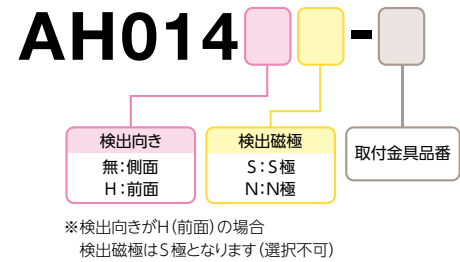


品番指定

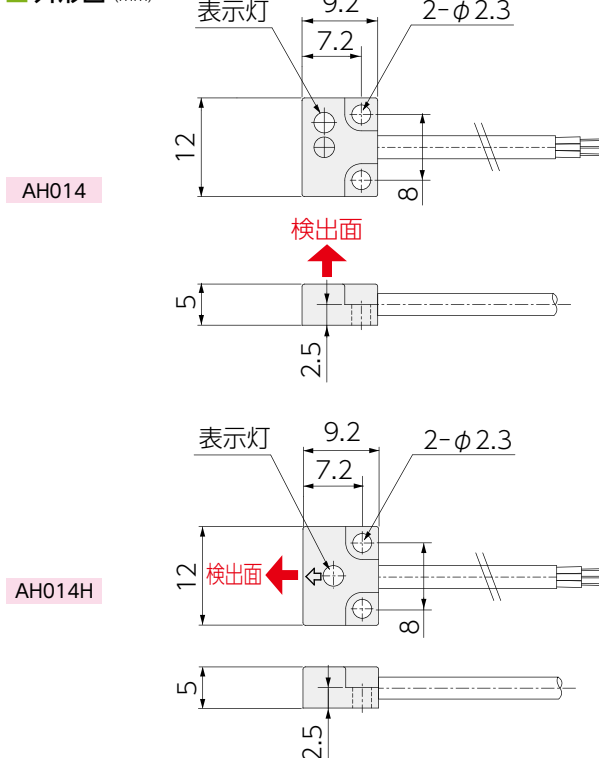


仕様

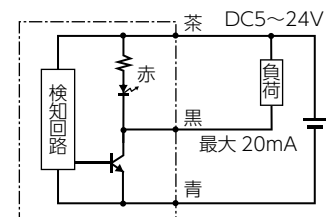
電源電圧	DC5 ~ 24V	消費電流	8mA MAX	ケーブル仕様	3芯 φ2.8×1000mm ^{※1}
検出磁極	AH014S, AH014H : S極 AH014N : N極	応答時間	16μsec	ケーブル仕様	AH014S, AH014H : グレー AH014N : 黒
磁気感度	3 ~ 4mT	耐電圧	AC1000V 1分間・充電部一括・ケース間	ケース材質	GF強化PBT:クロ
磁気検出向き	AH014 : 側面 AH014H : 前面	絶縁抵抗	DC250V メガにて 20MΩ以上・対ケース間	取付表示灯	M2 締付トルク 0.15N・m 赤色
出力仕様	NPN オープンコレクタ近接時 ON ^{※1}	使用周囲温度	-20℃ ~ +85℃ 結露なきこと	保護構造	IP65
出力電流	20mA MAX ^{※1}	使用周囲湿度	20 ~ 95%RH		

※1 ケーブルオプションによる変換・電流増幅・ケーブル延長が可能です。その他詳細は P.105 ~ 108 をご参照ください。

外形図 (mm)

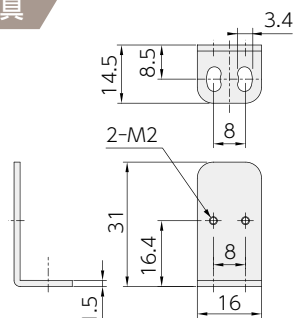


回路図

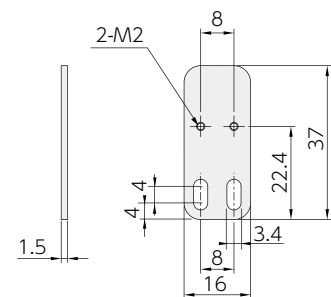


取付金具

FSTFLX025-S



FSTFSX025-S



(mm)