

■ 品番指定

AHM026-

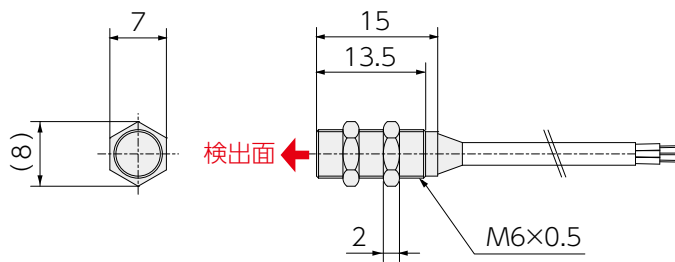
取付金具品番

■ 仕様

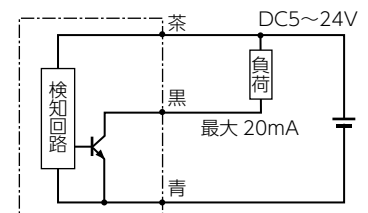
電源電圧	DC5 ~ 24V	応答時間	16μsec	ケーブル仕様	3芯 φ2.8×1000mm グレー※1
検出磁極	S極	耐電圧	AC1000V	材質	ケース・ナット：SUS303
磁気感度	3 ~ 4mT	1分間・充電部一括・ケース間		取付	M6 ナット締付トルク 2N・m
磁気検出向き	前面	絶縁抵抗	DC250V	取付穴加工寸法	φ6 ^{+0.5} ₀
出力仕様	NPN オープンコレクタ近接時 ON※1	メカにて 20MΩ以上・対ケース間		保護構造	IP67
出力電流	20mA MAX※1	使用周囲温度	-20℃ ~ +85℃ 結露なきこと		
消費電流	8mA MAX	使用周囲湿度	20 ~ 95%RH		

※1 ケーブルオプションによる変換・電流増幅・ケーブル延長が可能です。その他詳細は P.103 ~ 108 をご参照ください。

■ 外形図 (mm)

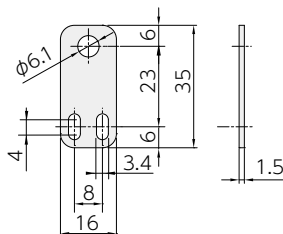


■ 回路図

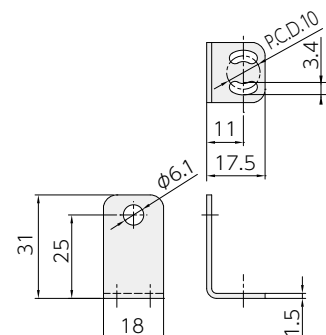


取付金具

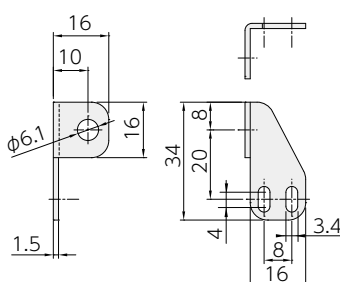
FS06ST023-S



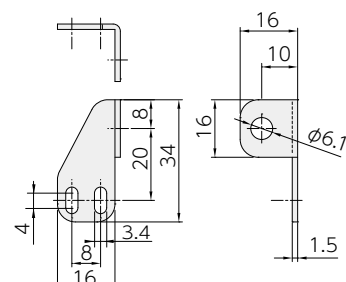
FS06LB025-S



FS06LH020-S



FS06LJ020-S



(mm)