



品番指定

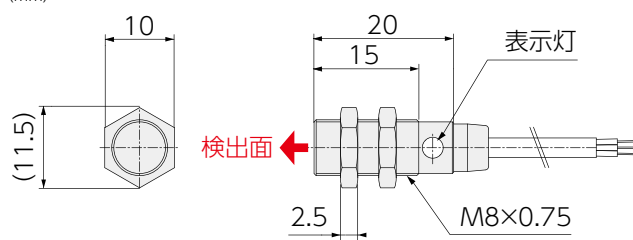


仕様

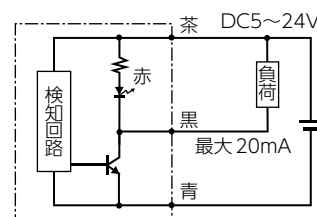
電源電圧	DC5～24V	応答時間	16μsec	ケーブル仕様	3芯 φ2.8×1000mm ^{※1}
検出磁極	AHM028S : S極 AHM028N : N極	耐電圧	AC1000V 1分間・充電部一括・ケース間	材質	AHM028S : グレー AHM028N : 黒
磁気感度	3～4mT	絶縁抵抗	DC250V メガにて 20MΩ以上・対ケース間	取付	ケース・ナット : SUS303
磁気検出向き	前面	使用周囲温度	-20℃～+85℃ 結露なきこと	取付穴加工寸法	M8 ナット締付トルク 2N・m
出力仕様	NPN オープンコレクタ近接時 ON ^{※1}	使用周囲湿度	20～95%RH	表示灯	φ8 ^{+0.5}
出力電流	20mA MAX ^{※1}	保護構造			IP67
消費電流	8mA MAX				

※1 ケーブルオプションによる変換・電流増幅・ケーブル延長が可能です。その他詳細は P.105～108 をご参照ください。

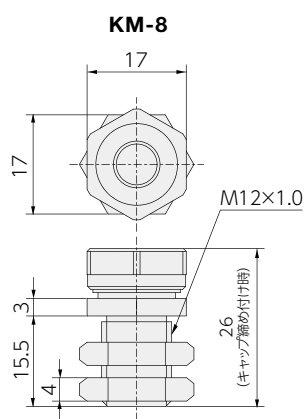
外形図 (mm)



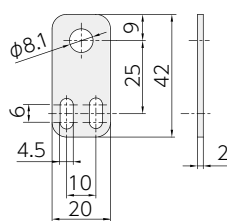
回路図



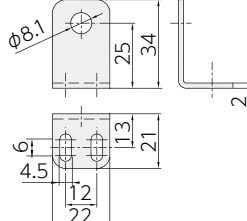
取付金具



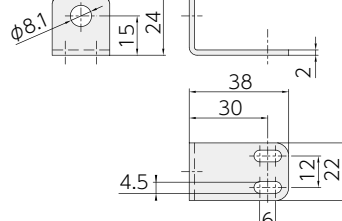
FS08ST025-S



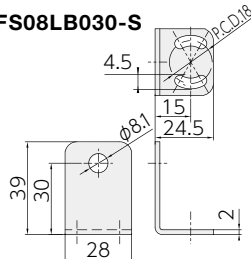
FS08LT025-S



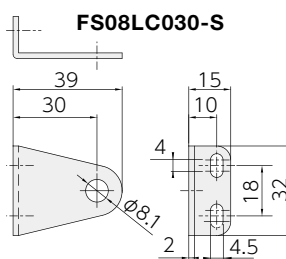
FS08LA030-S



FS08LB030-S



FS08LC030-S



FS08ST030-G

