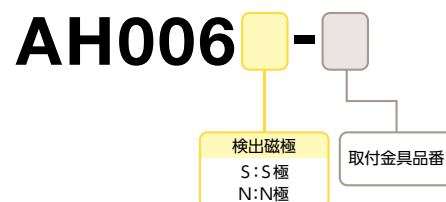


品番指定

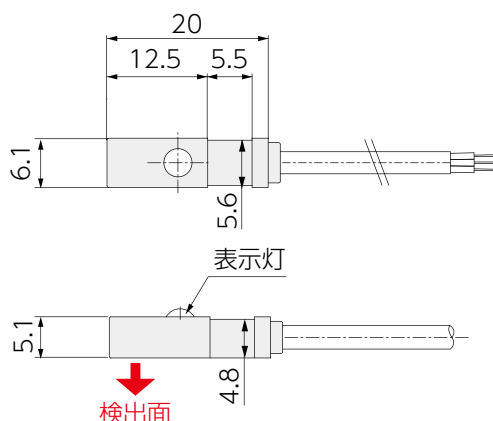


仕様

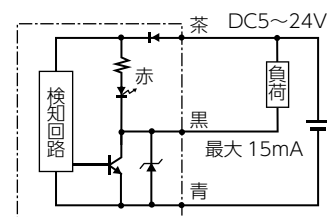
電源電圧	DC5～24V	応答時間	5μsec	ケーブル仕様	3芯 φ2.8×1000mm ^{※1}
検出磁極	AH006S : S極 AH006N : N極	耐電圧	AC1000V 1分間・充電部一括・ケース間	ケーブル仕様	AH006S : グレー AH006N : 黒
磁気感度	2.5～3.5mT	絶縁抵抗	DC250V メガにて 20MΩ以上・対ケース間	ケース材質	GF強化PBT:クロ
磁気検出向き	側面	使用周囲温度	-20℃～+85℃ 結露なきこと	取付	専用取付金具
出力仕様	NPNオープンコレクタ近接時ON ^{※1}	使用周囲湿度	20～95%RH	表示灯	赤色
出力電流	15mA MAX ^{※1}			保護構造	IP67
消費電流	8mA MAX				

※1 ケーブルオプションによる変換・電流増幅・ケーブル延長が可能です。その他詳細はP.105～108をご参照ください。

外形図 (mm)

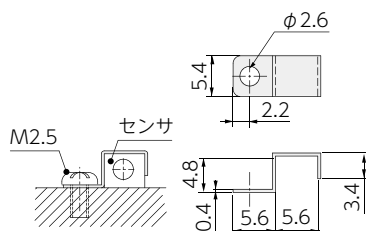


回路図

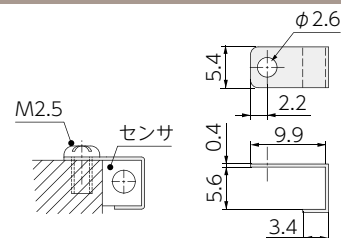


取付金具

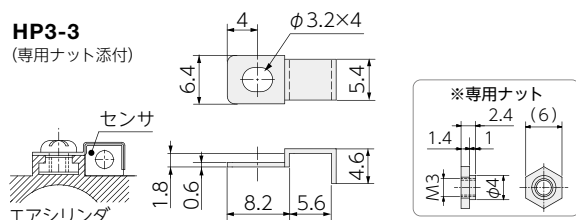
HP3-1 (平面取付金具)



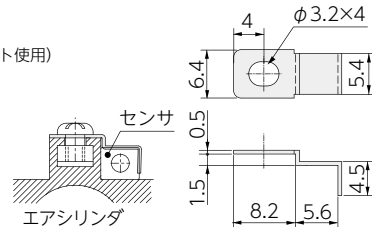
HP3-2 (コーナー取付金具)



HP3-3 (専用ナット添付)



HP3-4 (市販M3ナット使用)



(mm)