

品番指定



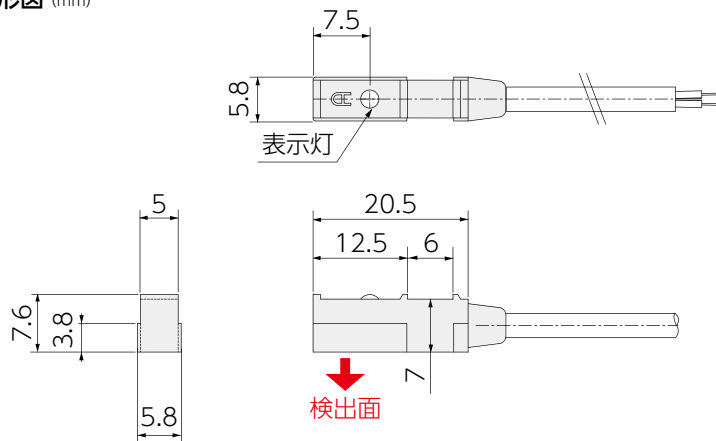
仕様

電源電圧	DC12～24V	耐電圧	AC1000V	ケーブル仕様	2芯 φ3.2×1000mm ^{※1}
検出磁極	AH0012S:S極 AH0012N:N極	絶縁抵抗	DC250V メガにて20MΩ以上・対ケース間	ケーブル仕様	AH0012S:グレー AH0012N:黒
磁気感度	2.5～3.5mT	使用周囲温度	-20℃～+85℃結露なきこと	ケース材質	GF強化PBT AH0012S:グレー AH0012N:黒
磁気検出向き	側面	使用周囲湿度	20～95%RH	取付	専用取付金具
出力電流	50mA MAX			表示灯	赤色
漏れ電流	OFF状態 最大0.5mA以下			保護構造	IP67
応答時間	50m sec				

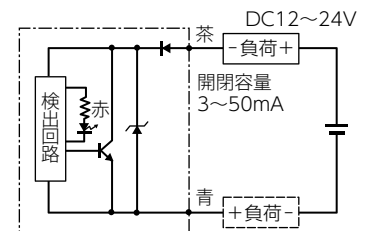
※1 ケーブル延長が可能です。

注) 必ず負荷に接続しご使用ください。

外形図 (mm)



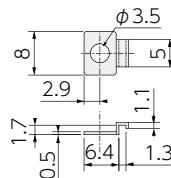
回路図



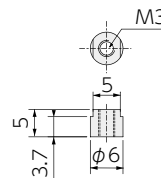
取付金具

HP12-1 (旧品番: HP12-t)
(専用ナット添付)
*エアチャック等用

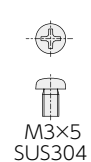
[金具]



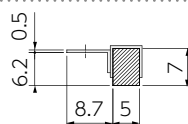
[ナット]



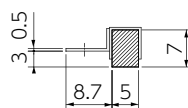
[ネジ]



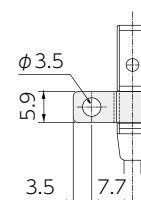
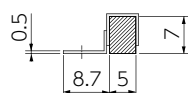
HP12-2 (旧品番: HP12-6.2)
*取付段差: 6.2mm



HP12-3
*取付段差: 3mm



HP12-4 (旧品番: HP12-0)
*取付段差: なし



(mm)