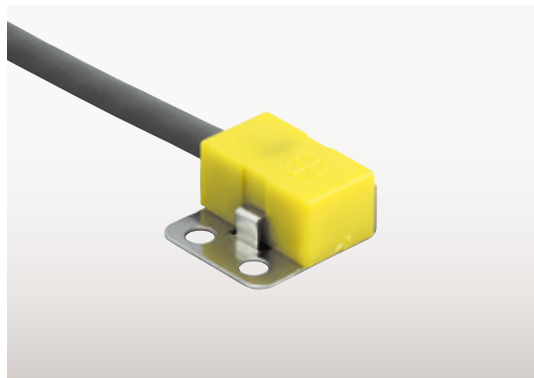


品番指定

AR001-

動作
無:OFF→ON
B:ON→OFF

ケーブル表示灯
無:表示灯無
LED:表示灯有



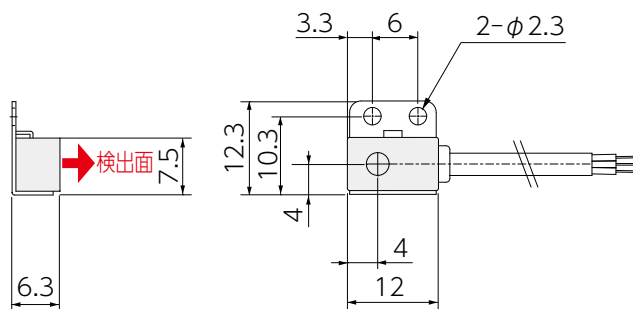
仕様

電源電圧	DC5～24V	消費電流	8mA MAX	ケーブル仕様	3芯φ2.8×1000mm ^{※1}
磁気検出向き	側面	耐電圧	AC1000V		AR001:グレー
最大検出距離	鉄線φ2	1.0mm	1分間・充電部一括・ケース間		AR001B:黒
	鉄30×30×1t	2.0mm			
出力仕様	NPNオープンコレクタ ^{※1}	絶縁抵抗	DC250V	材質	ケース:耐熱ABSキイロ
	AR001-□:近接時ON	使用周囲温度	メガにて20MΩ以上・対ケース間	金具:SUS304	
	AR001B-□:近接時OFF	使用周囲湿度	-20℃～+85℃結露なきこと	表示灯	AR001□-LED:赤色
出力電流	15mA MAX ^{※1}		20～80%RH		本体より約100mm ^{※2}

※1 ケーブルオプションによる変換・電流増幅・ケーブル延長が可能です。その他詳細はP.105～108をご参照ください。

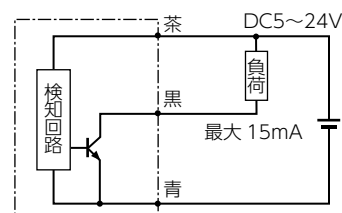
※2 表示灯の外形図寸法はP.103「CAL-01」にてご確認ください。

外形図 (mm)



回路図

表示灯無



表示灯有

