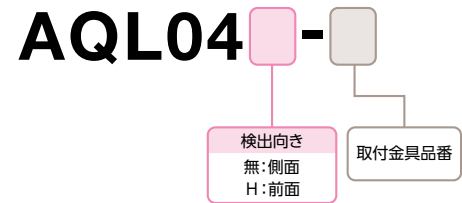


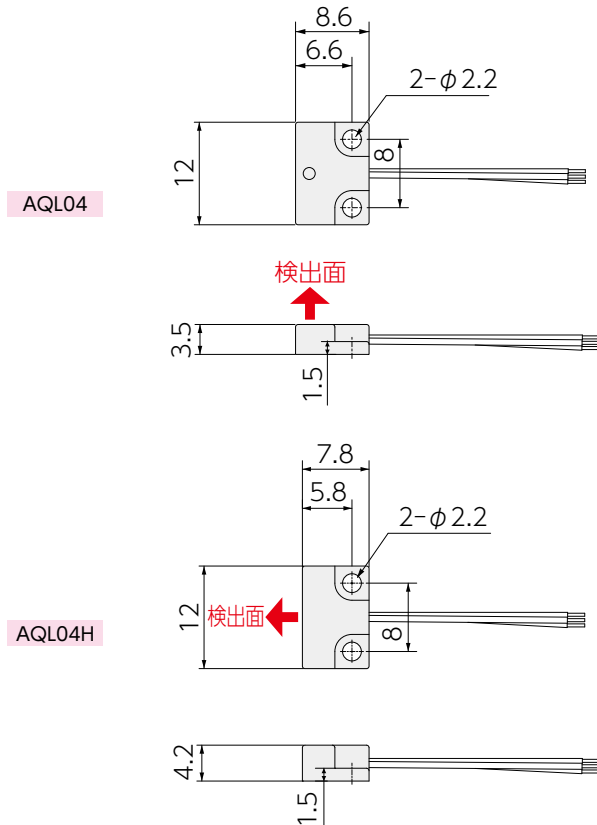
品番指定



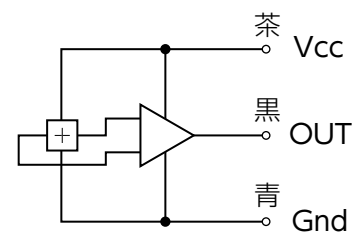
仕様

| | | | | | |
|--------|----------------------------|----------|--------------------|--------|---------------------|
| 電源電圧 | DC5V | 出力電流 | ±1.2mA MAX | 使用周囲湿度 | 20 ~ 95%RH |
| 磁気感度 | 65mV/mT : 中心値 | 消費電流 | 12mA MAX | ケーブル仕様 | 3芯 (バラ線) φ0.9×300mm |
| 磁気検出向き | AQL04 : 側面 AQL04H : 前面 | 応答時間 | 5μsec (100kHz) | ケース材質 | GF強化PBT : オレンジ |
| 出力電圧 | 0.3→4.7V (-40→+40mT) : 中心値 | 磁気感度温度係数 | 0±0.04%/℃ | 取付 | M2 締付トルク 0.15N・m |
| 中心電圧 | 2.5V±0.15V | 中点電圧温度係数 | 0±0.5mV/℃ | 保護構造 | IP65 |
| | | 使用周囲温度 | -20℃ ~ +85℃ 結露なきこと | | |

外形図 (mm)

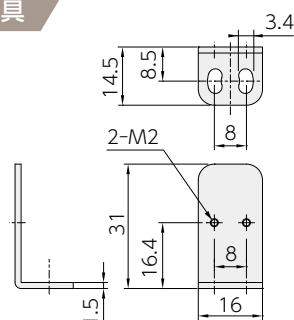


回路図

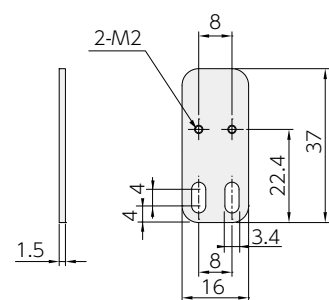


取付金具

FSTFLX025-S



FSTFSX025-S



(mm)