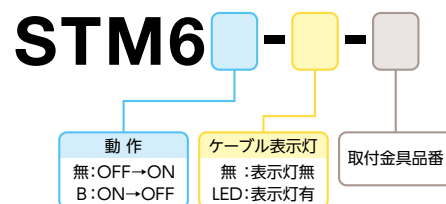




## 品番指定



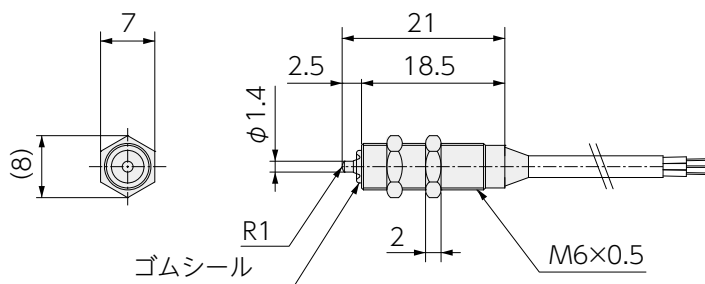
## 仕様

電源電圧	DC5～24V	出力電流	15mA MAX <sup>※1</sup>	ケーブル仕様	3芯φ2.8×1000mm <sup>※1</sup>
ストローク	1.2mm	消費電流	8mA MAX		STM6: グレー
操作力	0.3N <sup>注</sup>	動作頻度	60回/分以下		STM6B: 黒
動作までの動き[PT]	0.2～0.5mm	耐電圧	AC1000V	材質	ケース・ナット・軸: SUS303
応差の動き[MD]	0.1mm以下		1分間・充電部一括・ケース間	取付	M6ナット締付トルク 2N・m以下
繰返精度	±0.002mm	絶縁抵抗	DC250V	取付穴加工寸法	φ6 <sup>+0.5</sup> <sub>0</sub>
出力仕様	NPNオープンコレクタ <sup>※1</sup>	使用周囲温度	メガにて 20MΩ以上・対ケース間	表示灯	STM6□-LED
	STM6: 動作時 ON	使用周囲湿度	-20℃～+85℃ 結露なきこと		本体から約100mm <sup>※2</sup>
	STM6B: 動作時 OFF	使用周囲湿度	20～95%RH	保護構造	IP67

※1 ケーブルオプションによる変換・電流増幅・ケーブル延長が可能です。その他詳細は P.105～108 をご参照ください。

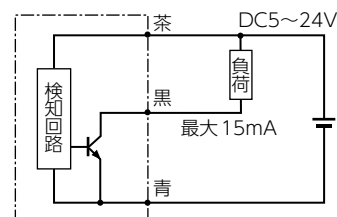
※2 表示灯の外図寸法は P.103「CAL-01」にてご確認ください。 注) コンタクト部に 30N 以上の力をかけないでください。

## 外形図 (mm)

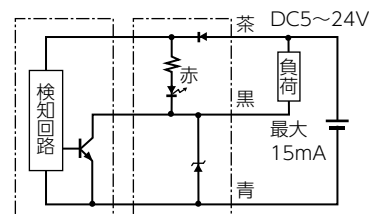


## 回路図

### 表示灯無

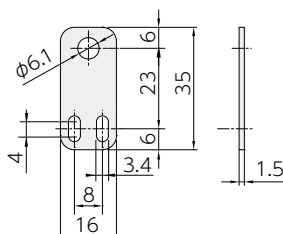


### 表示灯有

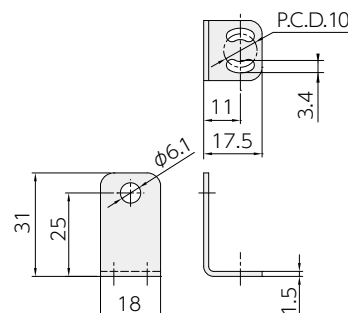


## 取付金具

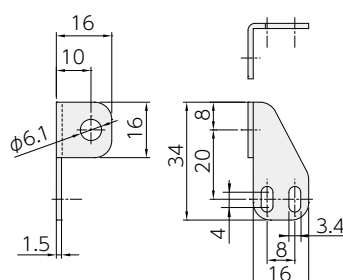
### FS06ST023-S



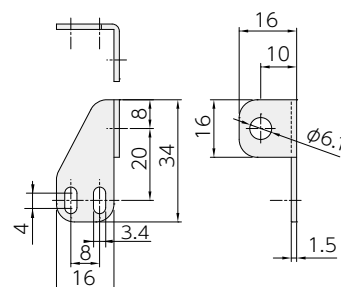
### FS06LB025-S



### FS06LH020-S



### FS06LJ020-S



(mm)