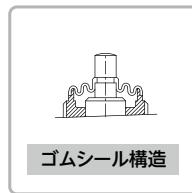
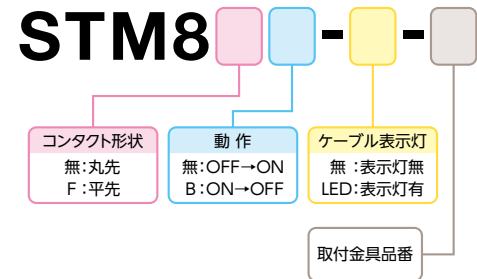




品番指定



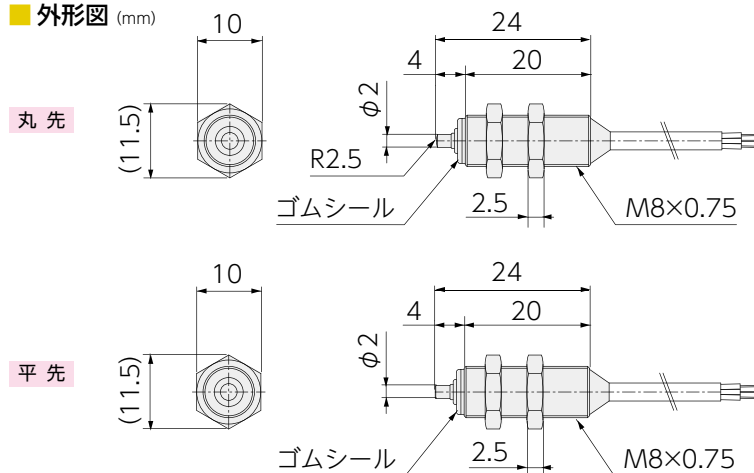
仕様

電源電圧	DC5～24V	出力電流	15mA MAX ^{※1}	ケーブル仕様	3芯φ2.8×1000mm ^{※1}
ストローク	1.5mm	消費電流	8mA MAX		STM8, STM8F: グレー
操作力	0.4N ^注	動作頻度	60回/分以下		STM8B, STM8FB: 黒
動作までの動き[PT]	0.2～0.5mm	耐電圧	AC1000V	材質	ケース・ナット・軸: SUS303
応差の動き[MD]	0.1mm以下		1分間・充電部一括・ケース間	取付	M8 ナット締付トルク 5N・m 以下
繰返精度	±0.001mm	絶縁抵抗	DC250V	取付穴加工寸法	φ8 ^{+0.5}
出力仕様	NPN オープンコレクタ ^{※1}	使用周囲温度	メガにて 20MΩ以上・対ケース間	表示灯	STM8□-LED
	STM8, STM8F: 動作時 ON	使用周囲湿度	-20℃～+85℃ 結露なきこと		本体から約100mm ^{※2}
	STM8B, STM8FB: 動作時 OFF			保護構造	IP67

※1 ケーブルオプションによる変換・電流増幅・ケーブル延長が可能です。その他詳細は P.105～108 をご参照ください。

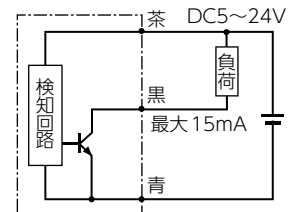
※2 表示灯の外形図寸法は P.103 「CAL-01」 にてご確認ください。 注) コンタクト部に 30N 以上の力をかけないでください。

外形図 (mm)

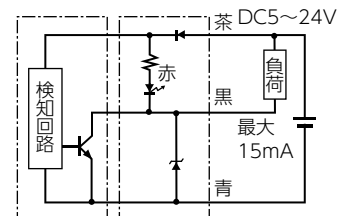


回路図

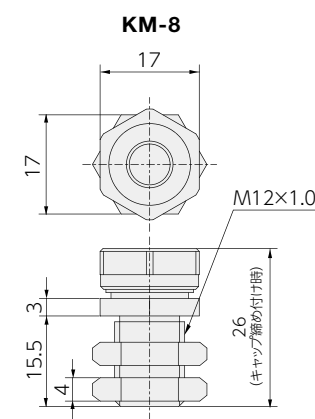
表示灯無



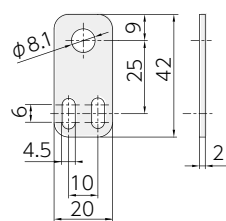
表示灯有



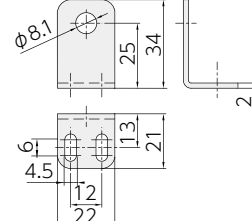
取付金具



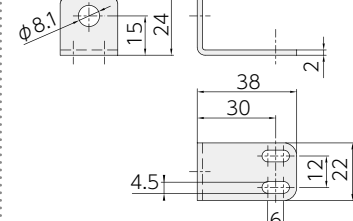
FS08ST025-S



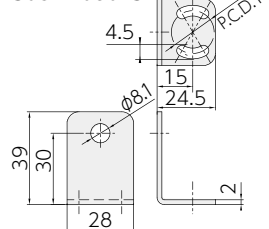
FS08LT025-S



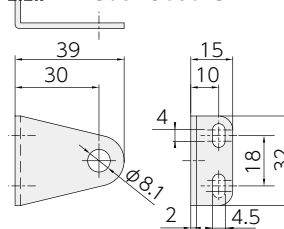
FS08LA030-S



FS08LB030-S



FS08LC030-S



FS08ST030-G

