

品番指定



仕様

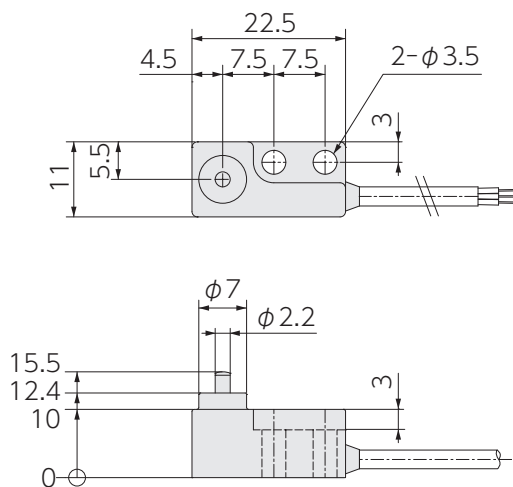
電源電圧	DC5 ~ 24V	出力電流	15mA MAX ^{※1}	ケーブル仕様	3芯 φ2.8×1000mm ^{※1}
ストローク	3mm	消費電流	8mA MAX		STF15: グレー
操作力	0.4N ^{注)}	動作頻度	60回 / 分以下	材質	STF15B: 黒
動作までの動き[PT]	0.2 ~ 0.5mm	耐電圧	AC1000V		ケース: 亜鉛合金ダイカスト
応差の動き[MD]	0.1mm 以下		1分間・充電部一括・ケース間	表示灯	軸: SUS303
繰返精度	±0.002mm	絶縁抵抗	DC250V メガにて 20MΩ以上・対ケース間		STF15□-LED
出力仕様	NPN オープンコレクタ ^{※1}	使用周囲温度	-20℃ ~ +85℃ 結露なきこと	保護構造	本体から約100mm ^{※2}
	STF15: 動作時 ON STF15B: 動作時 OFF	使用周囲湿度	20 ~ 95%RH		IP65

※1 ケーブルオプションによる変換・電流増幅・ケーブル延長が可能です。その他詳細は P.105 ~ 108 をご参照ください。

※2 表示灯の外形図寸法は P.103 「CAL-01」にてご確認ください。

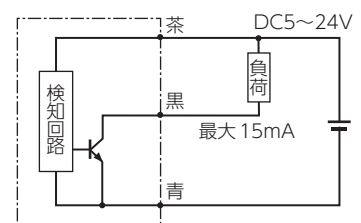
注) コンタクト部に 15N 以上の力をかけないでください。

外形図 (mm)



回路図

表示灯無



表示灯有

