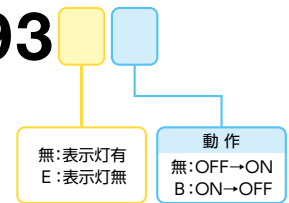


品番指定

STS93



仕様

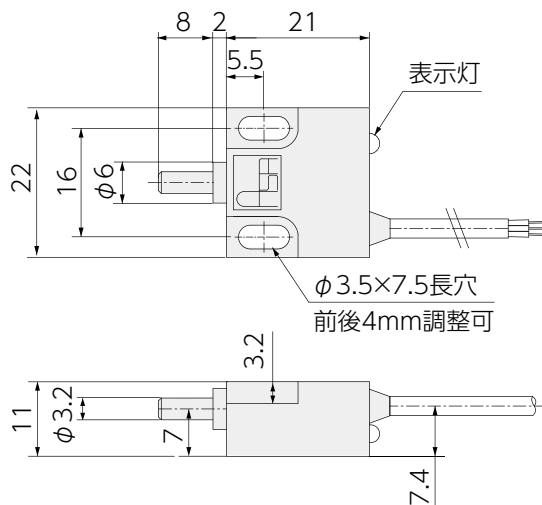
電源電圧	DC5～24V [※]	出力電流	STS93: 80mA MAX [※]	使用周囲温度	-20℃～+85℃ 結露なきこと
ストローク	8mm		STS93E: 15mA MAX ^{※1}	使用周囲湿度	20～95%RH
操作力	0.4N	消費電流	STS93: 15mA MAX	ケーブル仕様	3芯 φ2.8×1000mm ^{※2}
動作までの動き[PT]	0.3～0.8mm		STS93E: 8mA MAX		
応差の動き[MD]	0.1mm 以下	動作頻度	60回/分以下	材質	ケース: GF強化PBT 軸: SUS303
繰返精度	±0.01mm	耐電圧	AC1000V 1分間・充電部一括・ケース間		
出力仕様	NPNオープンコレクタ ^{※1}	絶縁抵抗	DC250V メガにて 20MΩ以上・対ケース間	取付	M3 締付トルク 0.3N・m
	STS93□: 動作時 ON STS93□B: 動作時 OFF			表示灯	STS93, STS93B: 赤色
				保護構造	IP65

※1 ケーブルオプションによる変換・ケーブル延長が可能です。その他詳細は P.105～108 をご参照ください。

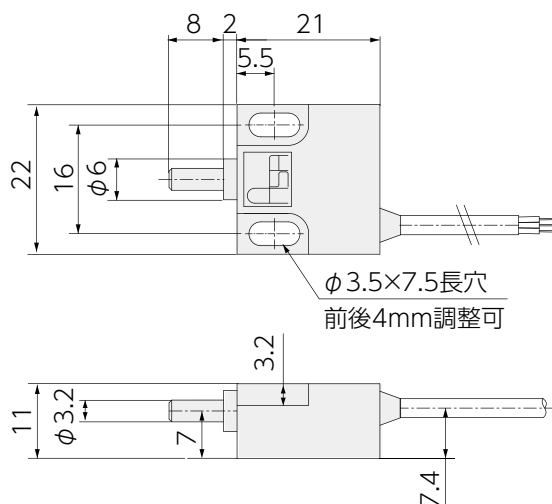
※2 ケーブル仕様「2芯」は P.78 をご覧ください。

注) 80mA は DC12～24V

外形図 (mm)

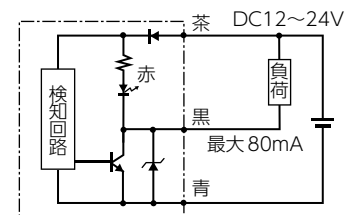


STS93

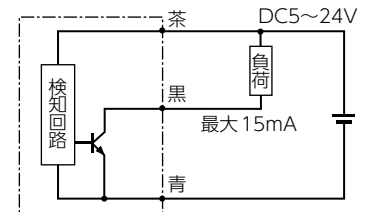


STS93E

回路図



STS93



STS93E