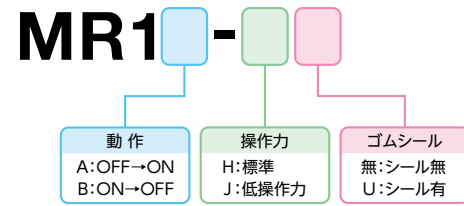




品番指定

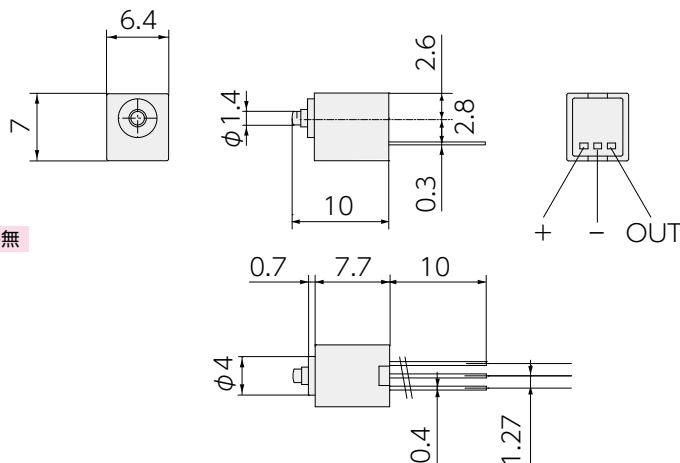


※操作力がJ(低操作力)の場合
ゴムシールは無となります

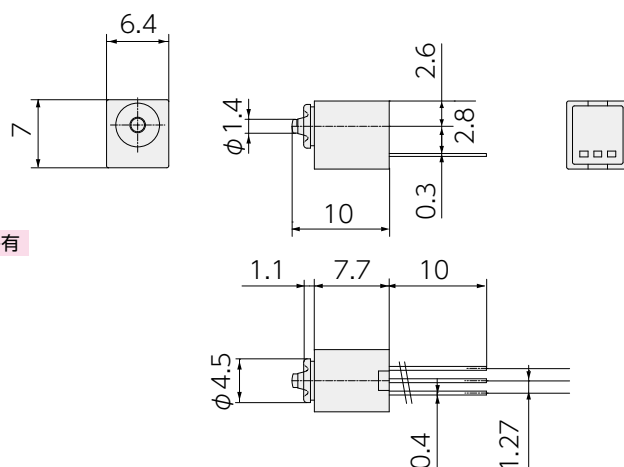
仕様

電源電圧	DC5～24V	出力電流	15mA MAX	使用周囲温度	ゴムシール有： 10℃～60℃ 結露なきこと ゴムシール無： -20℃～+85℃ 結露なきこと
ストローク	1mm	消費電流	8mA MAX		
動作までの動き[PT]	0.15～0.4mm	動作頻度	60回/分以下		
繰返精度	±0.001mm	耐電圧	AC1000V	使用周囲湿度	20～95%RH
出力仕様	NPN オープンコレクタ	絶縁抵抗	1分間・充電部一括・ケース間 DC250V メガにて 20MΩ以上・対ケース間	材質	ケース：GF強化PBT クロ ゴムシール：ニトリルゴム
	MR1A-□：動作時 ON MR1B-□：動作時 OFF				

外形図 (mm)

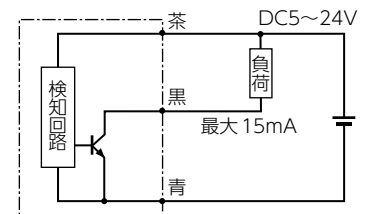


ゴムシール無



ゴムシール有

回路図



最大操作力

(単位:N)

	ゴムシール	標準仕様	低操作力仕様
ボタン型	無	0.5	0.1
	有	0.5	—