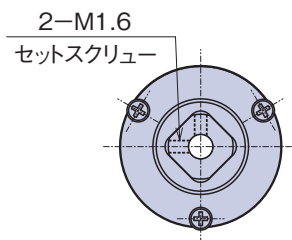
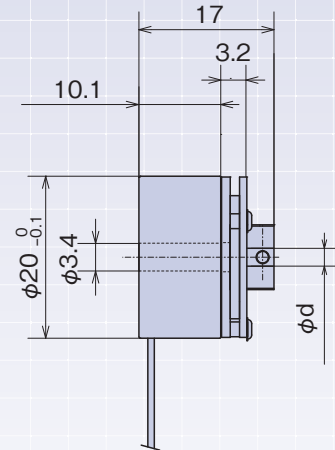
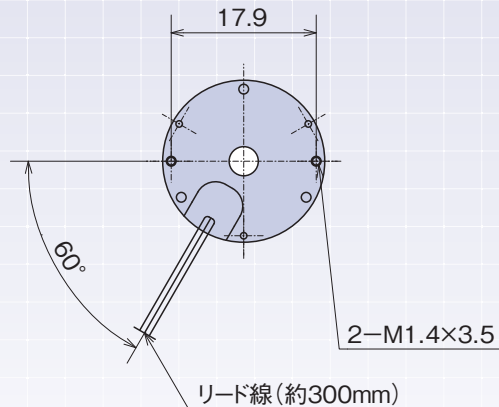
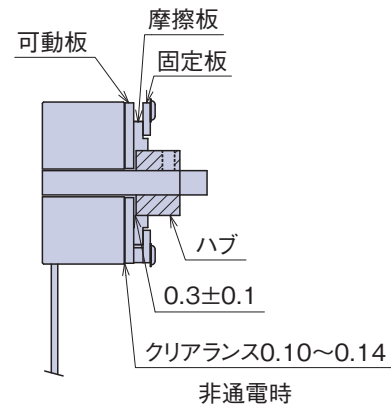


## 電磁ブレーキ MB201P24

## ●外形図



## 推奨組付精度



本体の取付けネジには  
ゆるみ止めを施して下さい

## ●仕様

形 式	MB201 ( ) P24	MB201 ( ) V24
定 格 電 圧	DC24V $\pm 10\%$	
瞬間最大電力(代表値)	6.7W	
消費電力(代表値)	1W以下(有効電力)	
静 摩 擦 ト ル ク	7N・cm	
吸 引 時 間	40msec以下	
釈 放 時 間	10msec以下	
吸 引 電 圧	20V以下	
釈 放 電 圧	10V以上	
慣 性 モ ー メ ン ト	0.3g・cm <sup>2</sup>	
絶 縁 抵 抗	DC500Vメガにて10M $\Omega$ 以上	
絶 縁 耐 圧	AC1000V 1分間	
絶 縁 階 級	F種	
動 作 周 囲 温 度	-10℃～40℃	
動 作 周 囲 湿 度	結露や凍結なきこと	
重 量	33g (パルゲン込)	28g (パルゲン込)
ハブ内径( $\phi d$ )	$\phi 2$ 、 $\phi 2.5$ 、 $\phi 3$ (H7)	
リ ー ド 線	FEP AWG30	

## ●品番指定

# MB 201 (2) P 24

ハブ内径  
2:  $\phi 2$   
2.5:  $\phi 2.5$   
3:  $\phi 3$

P: Pタイプパルゲン仕様  
V: Vタイプパルゲン仕様