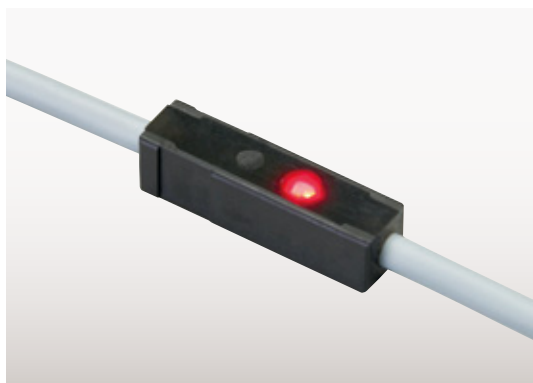


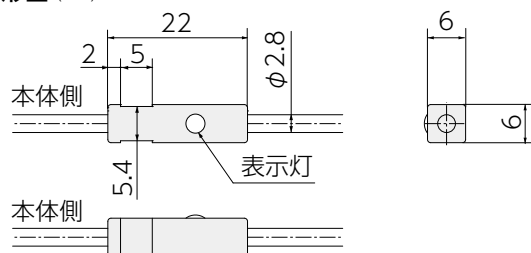
センサ・スイッチのケーブル途中に実装し 電流増幅や信号変換をするユニット群

特 長

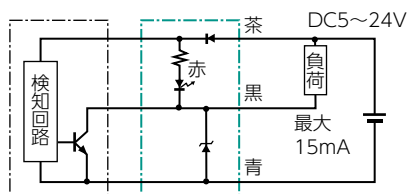
- 標準の出力であるNPNやN.O.をケーブル途中でPNPやN.C.出力に変換出来ます。
- 電流増幅でリレー、電磁弁、小形DCモータ等を直接駆動可能です。
- ケーブルオプションの実装位置は本体のケーブル取出口から約100mmが標準です。



外形図 (mm)



回路図



品番指定

センサ
スイッチ > 品番 **-CAL-01-** 
取付金具品番

動作機能

表示灯のみ（表示灯なしのセンサ用）

仕 様

電 源 電 圧	DC5 ~ 24V
出 力 仕 様	NPN オープンコレクタ 近接時 / 動作時 ON
出 力 電 流	接続する本体の出力電流による
出 力 状 態	LOW
表 示 灯	赤色 LED (ON 時点灯)

取付金具

HPCA-1

